



Chaeng Watthana 28



Chaeng Watthana 28

คอนโดมิเนียมที่มาพร้อมกับ
สกายการ์เดินขนาดใหญ่
ได้ทั้งมุมสบาย บรรยากาศศรีสอร์ท
กับห้องสไตล์โมเดิร์น พร้อมสระว่ายน้ำขนาดใหญ่
ที่ 3 คอนโด แจ่มวิวัฒนะ
พร้อมแล้วที่จะเปิดให้คุณได้สัมผัส

ความหมายของคำว่า
คอนโดแห่งความสุขอย่างแท้จริง



Chaeng Watthana 25



ชื่อโครงการ
พื้นที่โครงการ
อาคารชุดพักอาศัย
สถานที่ตั้งโครงการ

จำนวนยูนิต
กำหนดการแล้วเสร็จ โครงการ
แพ็คเกจห้องชุด
รูปแบบห้องชุด

ที่จอดรถ
สิ่งอำนวยความสะดวก

ระบบรักษาความปลอดภัย

วิคอนโด แจ้งวัฒนะ (แจ้งวัฒนะ - ปากเกร็ด 28)
2 ไร่ 1 งาน 22 ตารางวา
8 ชั้น จำนวน 2 อาคาร พร้อมชั้นใต้ดินทั้ง 2 อาคาร
ซอยแจ้งวัฒนะ - ปากเกร็ด 28 ถนนลาด
อ.ปากเกร็ด จ.นนทบุรี

294 ห้อง
พร้อมอยู่
Fully Furnished
1 ห้องนอนประมาณ 32.58-37.75 ตร.ม.
2 ห้องนอนประมาณ 48.78-51.87 ตร.ม.

105 คัน
Swimming pool
Fitness
Sky Garden
Lobby

CCTV / KEY CARD ACCESS /
เจ้าหน้าที่รักษาความปลอดภัย 24 ชั่วโมง



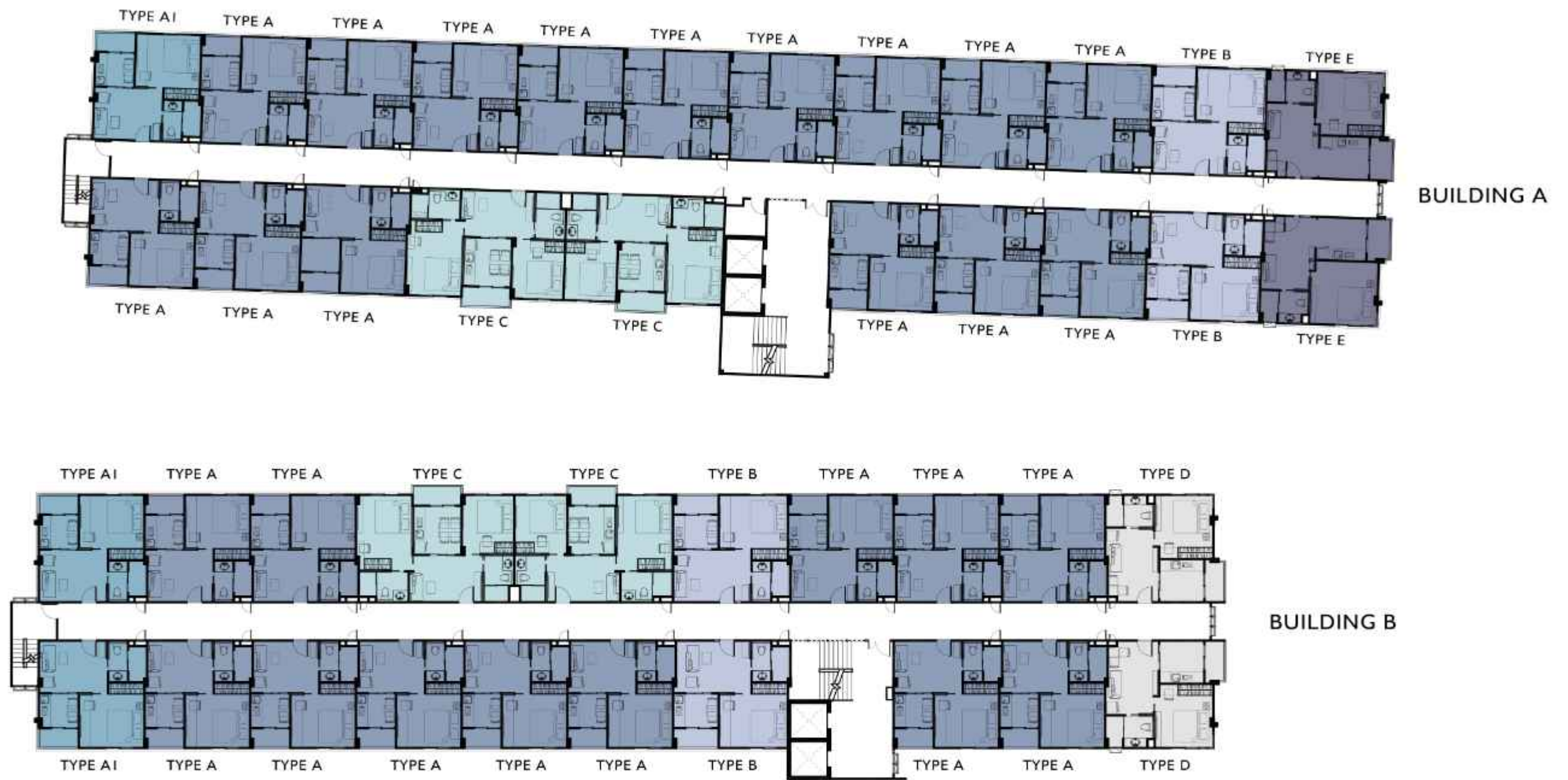
GROUND FLOOR PLAN





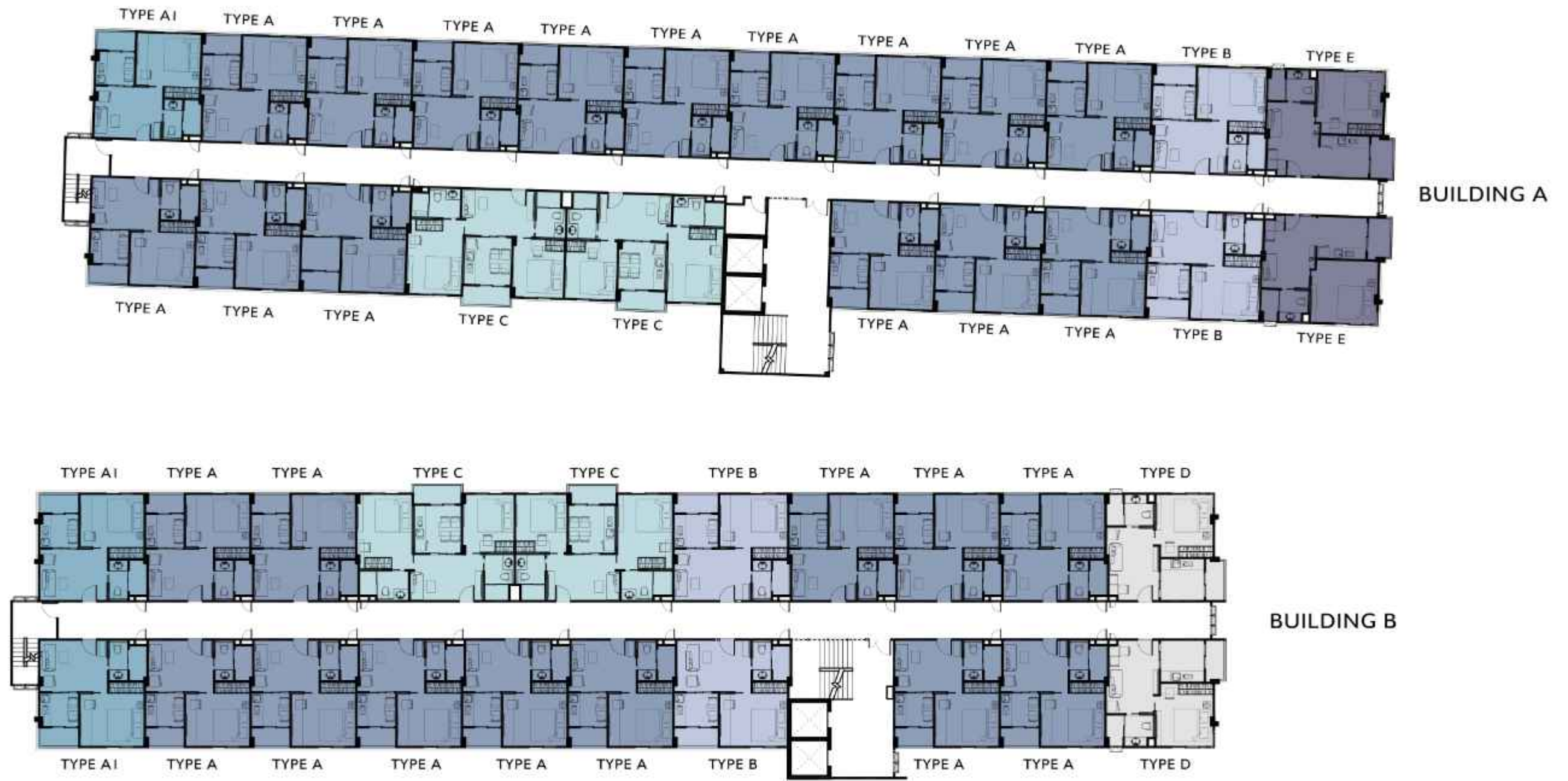
2nd FLOOR PLAN





3rd FLOOR PLAN





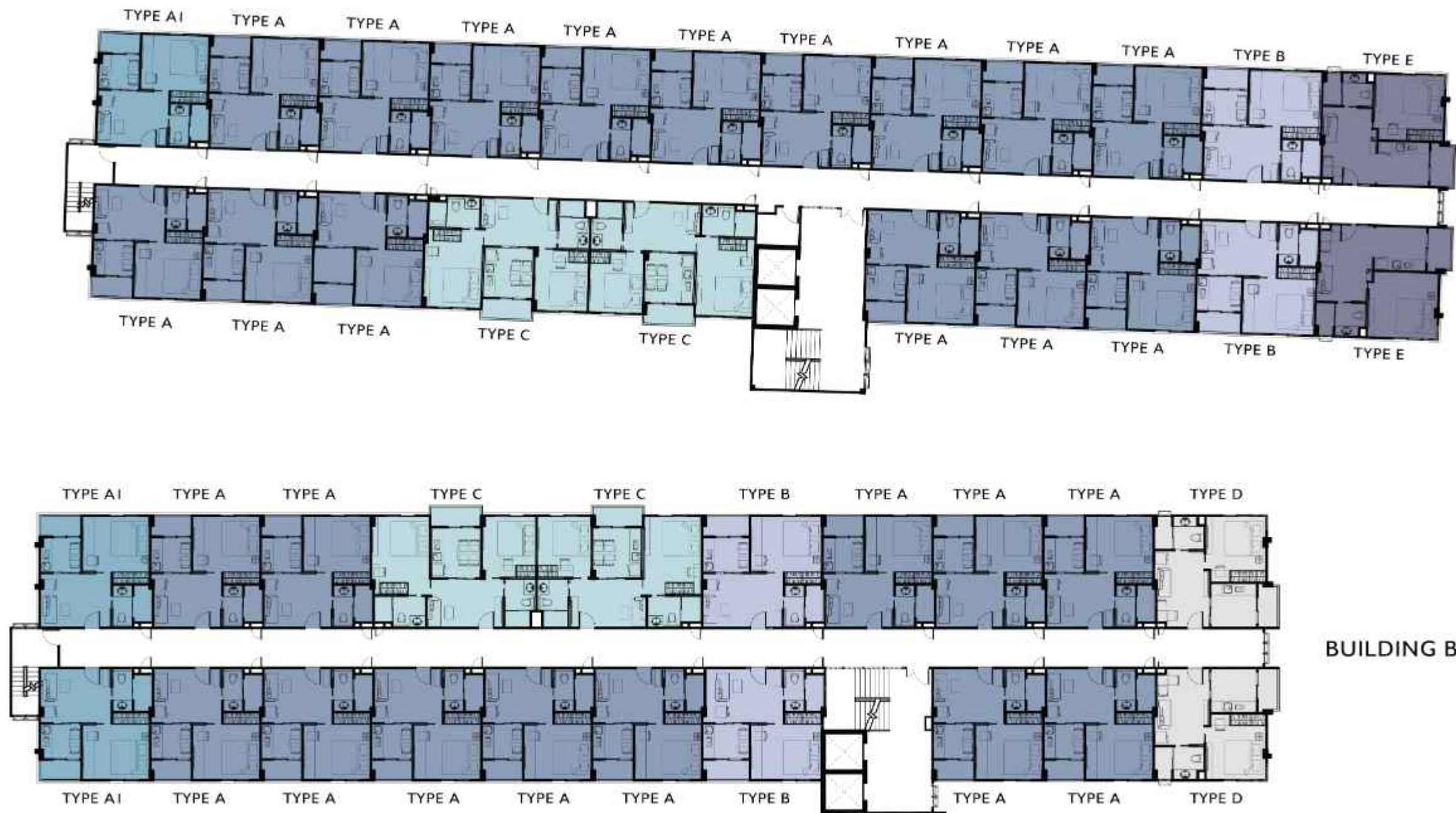
4th FLOOR PLAN





5th FLOOR PLAN



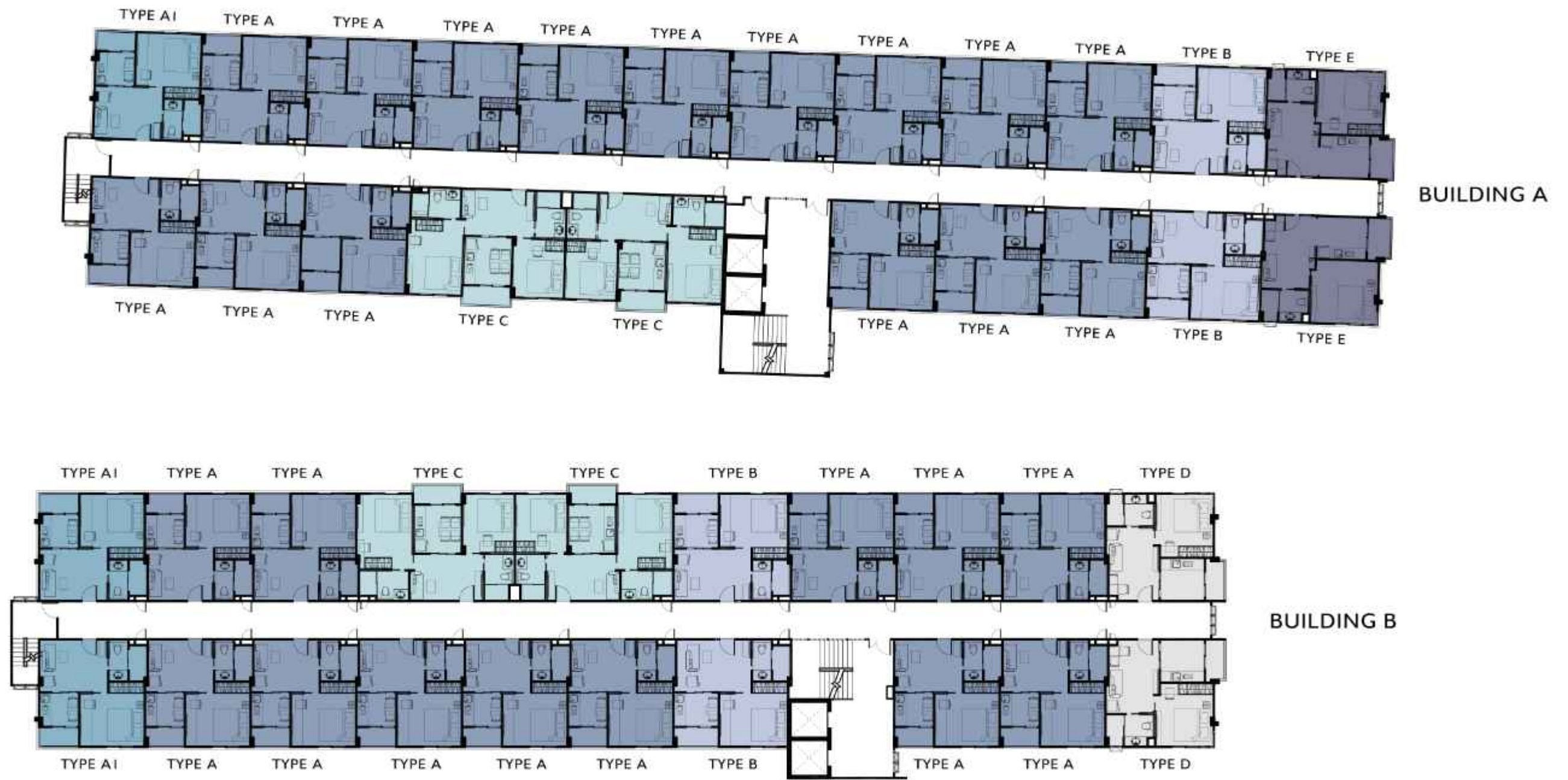


BUILDING A

BUILDING B

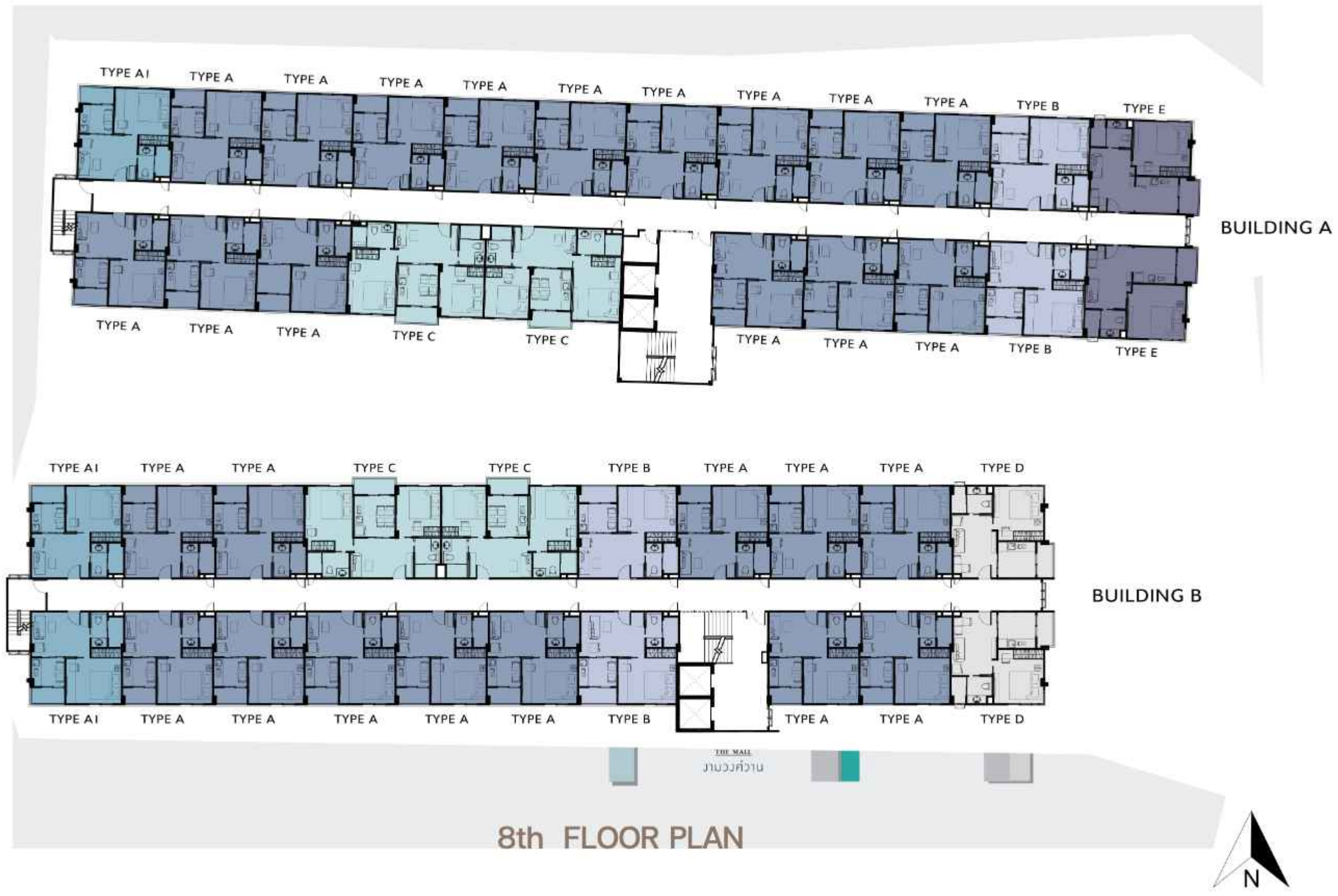
6th FLOOR PLAN





7th FLOOR PLAN



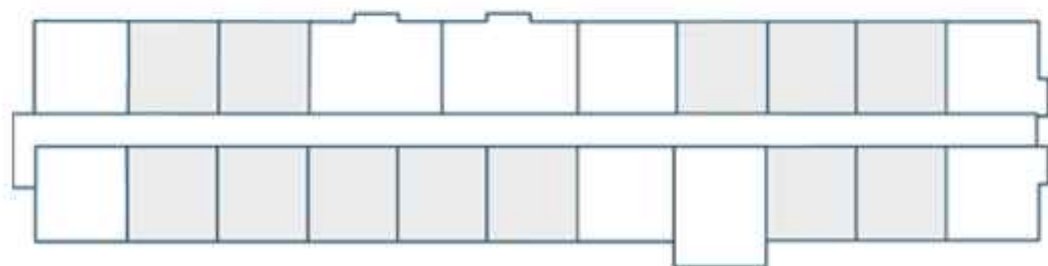
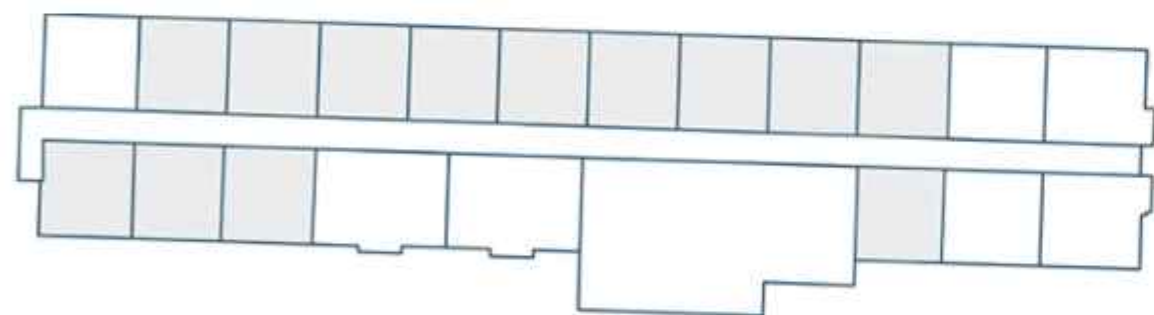


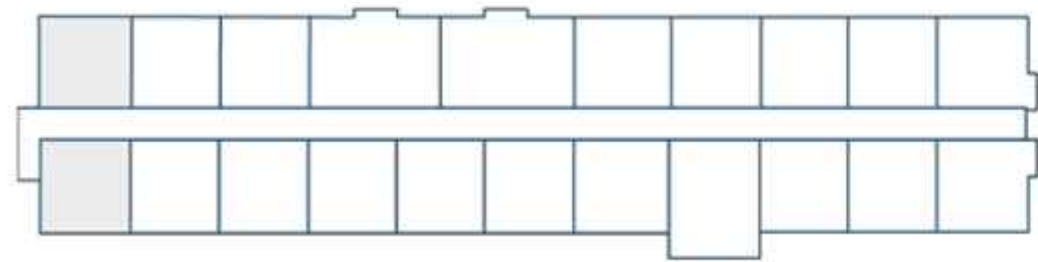
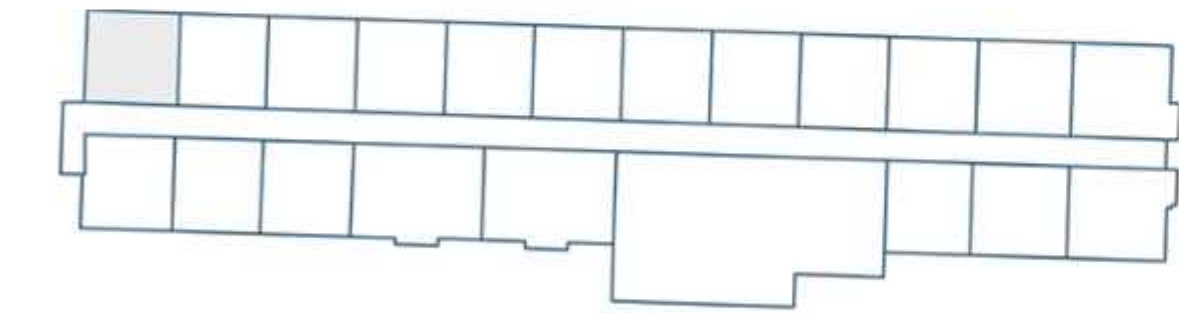
8th FLOOR PLAN





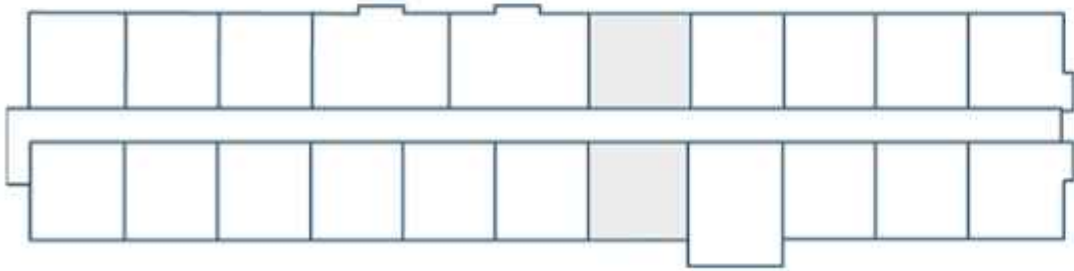
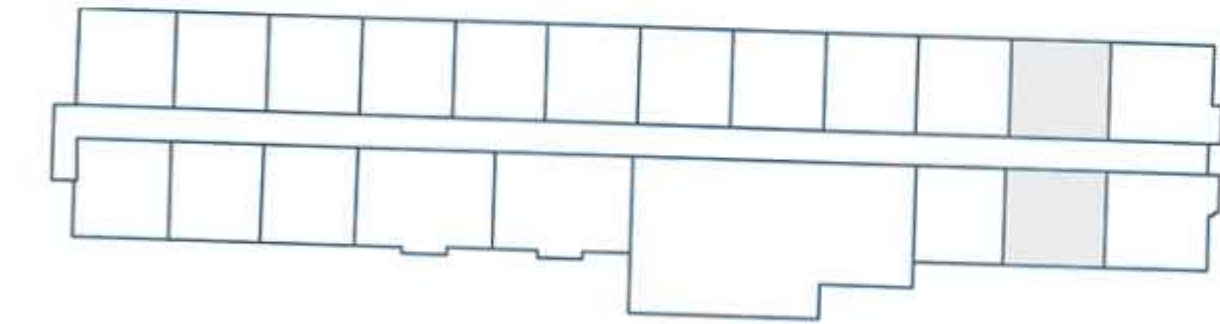
1 BEDROOM TYPE A
33.60 SQ.M.





1 BEDROOM TYPE A1
33.68 SQ.M.



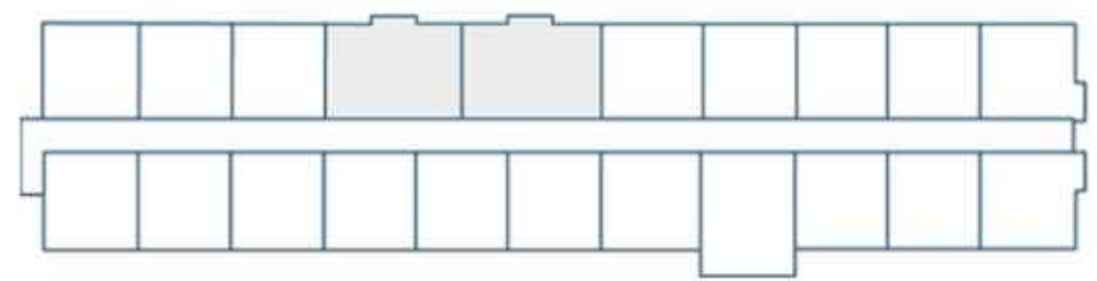
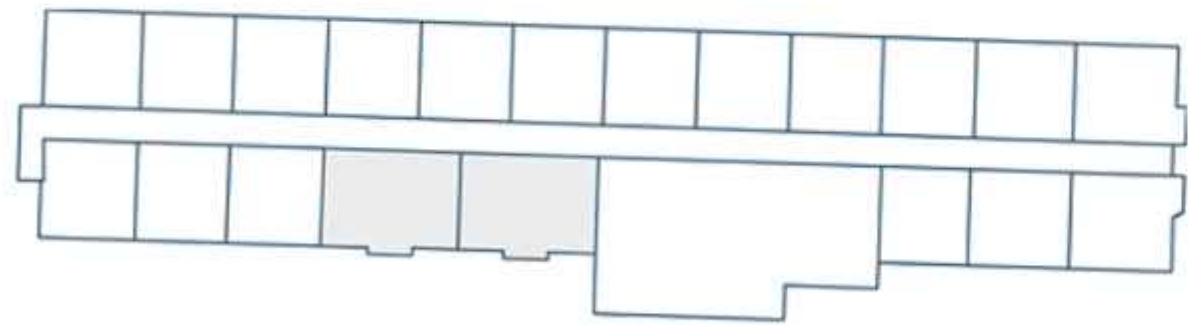


1 BEDROOM TYPE B
36.55 SQ.M.



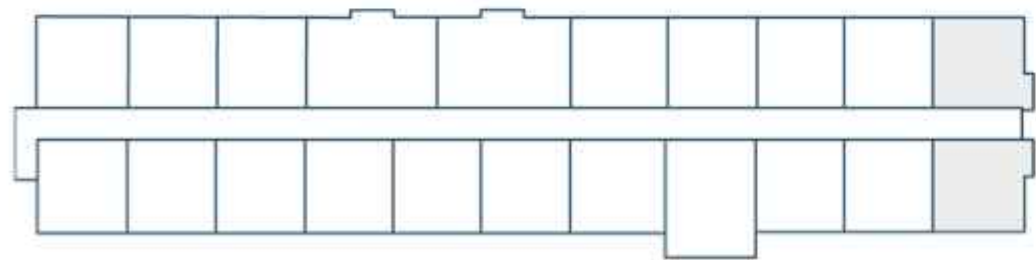
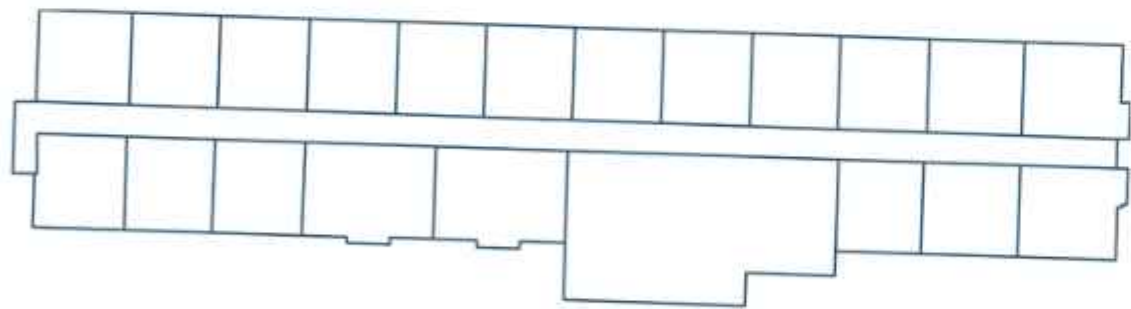


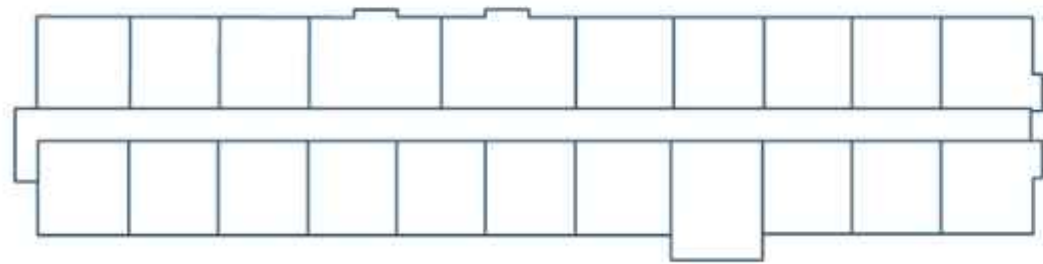
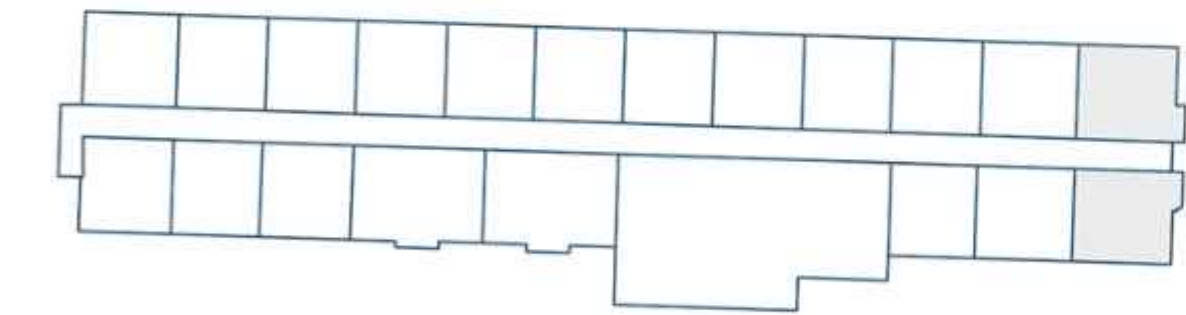
2 BEDROOM TYPE C
51.25 SQ.M.





1 BEDROOM TYPE D
35.26 SQ.M.





1 BEDROOM TYPE E
37.36 SQ.M.

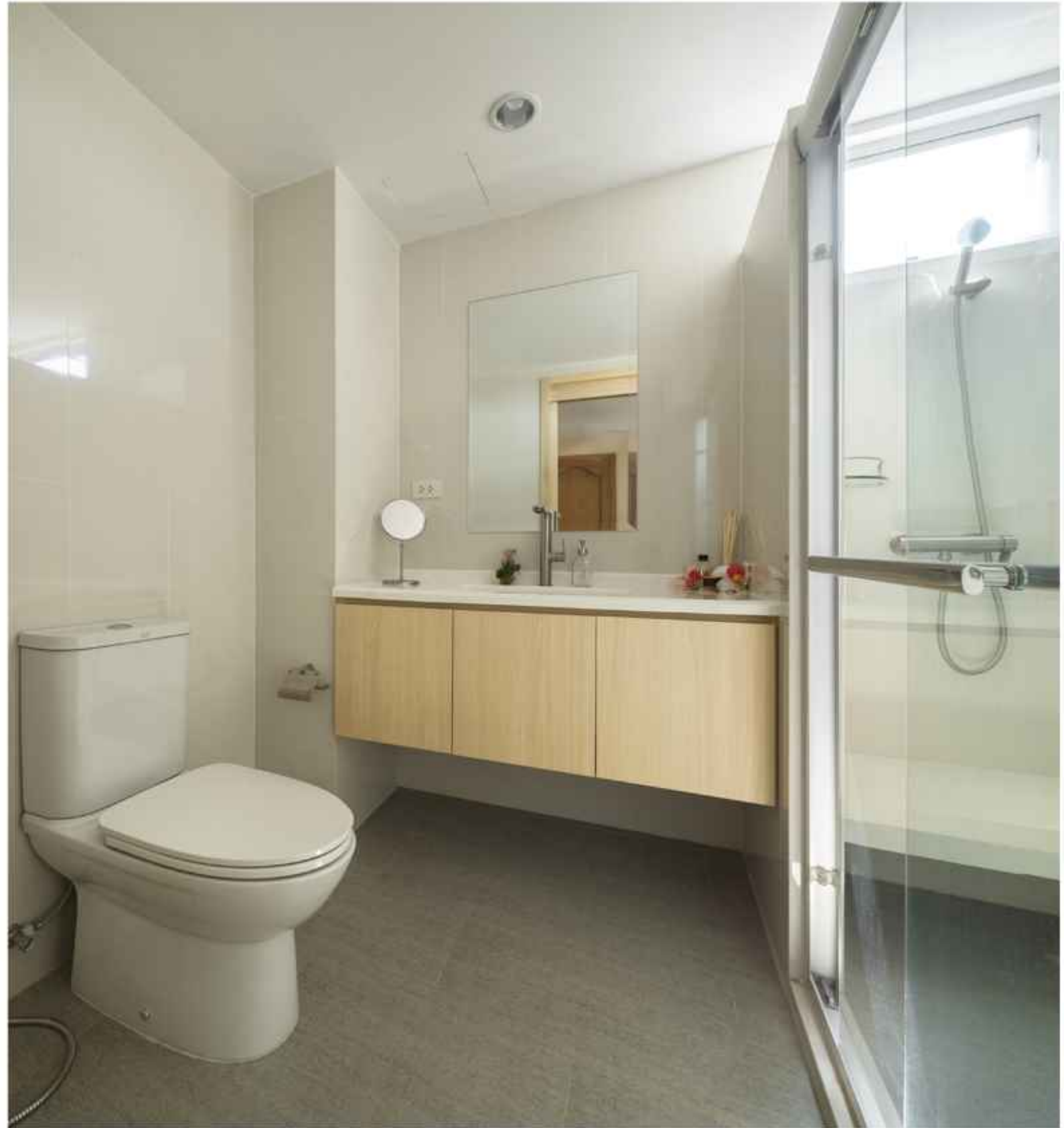




BEDROOM



Chaeng Watthana 25



BATHROOM



Chaeng Watthana 2S



KITCHEN



Chaeng Watthana 2S



FITNESS AREA



Chaeng Watthana 2S



Sky Garden



Chaeng Watthana 2S



SKY GARDEN



Chaeng Watthana 2S



SWIMMING POOL



Chaeng Watthana 2S



MAP

โครงการ วิลล์คอนโด แจ้งวัฒนะ ดำเนินการโดย : บริษัท บิวกิต ดอริมิทรี จำกัด ประกอบด้วย อาคารชุดพักอาศัยและพาณิชย์ 8 ชั้น 2 อาคาร จำนวน 294 ยูนิต ใบอนุญาตปลูกสร้าง (แบบจ.1) เลขที่ 202/2557 (อาคารสร้างเสร็จแล้ว) ตั้งอยู่บนโฉนดเลขที่ 65370,134972 ด้านบางตลาด อำเภอปากเกร็ด จังหวัดนนทบุรี เนื้อที่ประมาณ 2-1-24.1 ไร่ ตารางวา (ที่ดินปลอดภาระผูกพัน) เจ้าของผู้มกรรมสิทธิ์ที่ดิน บริษัท บิวกิต ดอริมิทรี จำกัด ที่ตั้ง 5/1 หมู่ที่ 7 ต.หลักหก อ.เมืองปทุมธานี จ.ปทุมธานีทุนจดทะเบียน 60,000,000 บาท (ชำระเต็ม) กรรมการผู้จัดการ นายวิชา พร้อมเพรียงชัย และ นายวีรดิษฐ์ บรรดาศักดิ์ลงลายมือชื่อและประทับตราสำคัญของบริษัท * ผู้มีกรรมสิทธิ์ในห้องชุดมีหน้าที่ต้องชำระค่าใช้จ่ายต่างๆ อาทิ เงินค่าส่วนกลาง, เงินกองทุน, หรือค่าใช้จ่ายต่างๆที่ต้องชำระตามกฎหมายว่าด้วยอาคารชุด **ภาพทั้งหมดเป็นภาพและบรรยากาศจำลอง รายละเอียดสามารถเปลี่ยนแปลงได้ตามความเหมาะสมตามเงื่อนไข ที่บริษัทฯ กำหนดโดยไม่ต้องแจ้งให้ทราบ

